

# Sgiliau Hanfodol Cymru

## Sgiliau Hanfodol Cymhwys Rhif (EAoNS)

### Lefel 2 - Tasg dan Reolaeth

#### Pecyn i Ymgeiswyr

#### Gwyliau Gartref

Fersiwn 2.3  
Sampl (Set A)

#### Cyfarwyddiadau

- Cwblhewch y blychau gwybodaeth ymgeiswyr isod.
- Cwblhewch **bob** rhan o'r dasg
- Llofnodwch a dyddio'r datganiad ar y dudalen nesaf pan fyddwch wedi cwblhau'r dasg.

Enw'r ymgeisydd:

Rhif yr Ymgeisydd:

Dyddiad cofrestru ar gyfer EAoNS:

Rhif Unigryw'r Dysgwr (ULN) (*os yn berthnasol*):

Enw *neu* rif y Ganolfan:

Mae gennych chi **5 awr** i gwblhau'r dasg, ond mae'n bosib rhannu'r amser hwnnw dros nifer o sesiynau.

Mae'n **rhaid** i chi nodi isod pa bryd roedd bob sesiwn wedi dechrau a pha bryd roedd bob sesiwn wedi gorffen:

Dyddiad **dechrau**'r dasg dan reolaeth:

Dyddiad **gorffen** y dasg dan reolaeth (*dim mwy nag wyth wythnos yn ddiweddarach*):

Sesiwn 1	Sesiwn 2	Sesiwn 3	Sesiwn 4	Sesiwn 5	Sesiwn 6	Sesiwn 7	Sesiwn 8
	<i>Dyddiad</i>	<i>Dyddiad</i>	<i>Dyddiad</i>	<i>Dyddiad</i>	<i>Dyddiad</i>	<i>Dyddiad</i>	<i>Dyddiad</i>
<i>Hyd</i>	<i>Hyd</i>	<i>Hyd</i>	<i>Hyd</i>	<i>Hyd</i>	<i>Hyd</i>	<i>Hyd</i>	<i>Hyd</i>

**Cyfanswm** yr amser a dreuliwyd:

Llofnod y Goruchwyliwr:

Os oes angen mwy nag wyth sesiwn arnoch chi, rhowch ddyddiad/hyd bob sesiwn arall ar dudalen ar wahân.

Cyhoeddwyd ar y cyd gan y pedwar corff dyfarnu Sgiliau Hanfodol:

Agored Cymru  
City & Guilds  
Pearson  
CBAC

## Mae'r pecyn hwn yn cynnwys senario, cyfarwyddiadau a deunyddiau ffynhonnell.

- Darllenwch y senario, y cyfarwyddiadau a'r deunyddiau ffynhonnell yn ofalus cyn dechrau.
- Bydd rhywun yn eich goruchwyllo gydol yr amser rydych chi'n gweithio ar y dasg.
- Gallwch ddefnyddio'r rhan fwyaf o'r offer sydd ar gael i chi fel arfer mewn sefyllfa go iawn, gan gynnwys defnyddio'r rhyngwyd.
- Mae'n rhaid i bob darn o waith rydych chi'n ei roi i mewn fod yn waith rydych **chi eich hun a neb arall** wedi'i wneud. Does neb yn cael eich helpu gyda'r sgiliau sy'n cael eu hasesu drwy'r dasg dan reolaeth hon.
- Gwnewch yn siŵr eich bod yn rhoi eich gwaith i gyd i mewn ar ddiwedd **pob** sesiwn. Chewch chi ddim mynd ag unrhyw rai o ddeunyddiau'r dasg i ffwrdd gyda chi, a chewch chi ddim gweld y deunyddiau rhwng sesiynau.
- Llofnodwch a dyddio'r datganiad isod pan fyddwch wedi cwblhau'r dasg.

### Datganiad yr ymgeisydd:

Rwyf yn cadarnhau mai fy ngwaith i yn gyfan gwbl yw'r dasg dan reolaeth hon a fy mod wedi'i wneud yn ystod y sesiynau dan oruchwyliaeth sydd wedi'u nodi ar y dudalen flaen.

Llofnod yr ymgeisydd \_\_\_\_\_ Dyddiad \_\_\_\_\_

# Cyfarwyddiadau'r Dasg: Gwyliau Gartref

## Beth mae angen i chi ddod o hyd iddo?

### Senario

Rydych chi'n gweithio i gwmni sy'n hysbysebu bythynnod gwyliau i'w rhentu.

Mae perchennog bwthyn un ystafell wely newydd ym Mannau Brycheiniog eisiau ei osod ar rent i bobl ar eu gwyliau. Mae hi am osod ramp i stepen drws ffrynt y bwthyn i'w wneud yn hygyrch i ddefnyddwyr cadeiriau olwyn.

Nodau'r dasg hon yw:

- awgrymu rhent wythnosol addas ar gyfer y bwthyn newydd, yn y tymor tawel, yng nghanol y tymor ac yn y tymor prysur
- cyfrifo faint y dylai cwsmer ei dalu am rent a thrydan am bythefnos yn y bwthyn
- gwneud argymhellion am oledd a lleoliad y ramp.

Defnyddiwch y ffynonellau a ddarparwyd.

## Beth mae angen i chi ei wneud

### Rhan 1

Darllenwch drwy'r dasg a'r deunyddiau ffynhonnell.

Gwnewch gynllun i ddangos sut rydych chi am wneud y dasg hon.

Dangoswch eich cynllun fel rhestr, tabl, siart pry cop neu siart llif.

Rhaid i chi gynnwys:

- y wybodaeth y byddwch chi'n ei ddefnyddio o'r deunyddiau ffynhonnell
- y cyfrifiadau y byddwch chi'n eu gwneud
- y rheswm(rhesymau) dros ddewis **o leiaf un** o'ch cyfrifiadau
- sut y byddwch yn cyflwyno eich canfyddiadau ar gyfer Rhan 2 a Rhan 3.

(Cyfanswm ar gyfer Rhan 1: 3 marc)

Yn **Rhan 2 a Rhan 3**, rhaid i chi:

- dangos yr holl gyfrifiadau rydych chi'n eu gwneud. Os ydych yn defnyddio cyfrifiannell, gwnewch nodyn o'r hyn rydych chi'n ei roi yn y cyfrifiannell. Os ydych chi'n defnyddio taenlen, gwnewch nodyn o'r rhifau a'r fformwlâu rydych chi'n eu defnyddio.
- rhoi eich atebion i lefel addas o gywirdeb.

Cofiwch wirio eich cyfrifiadau.

## Rhan 2

Mae angen i chi argymell rhent wythnosol addas ar gyfer y bwthyn newydd yn y tymor tawel, yng nghanol y tymor ac yn y tymor prysur.

Rhaid i chi:

- cymharu y rhent tymor tawel wythnosol cyfartalog ar gyfer dau grŵp o fythynnod lleol:
  - bythynnod sy'n hygyrch i ddefnyddwyr cadeiriau olwyn
  - bythynnod nad ydynt yn hygyrch i ddefnyddwyr cadeiriau olwyn
- gwneud o leiaf un sylw ar eich canfyddiadau
- argymell rhent tymor tawel wythnosol addas ar gyfer y bwthyn newydd
- cyfrifo rhent wythnosol addas ar gyfer canol y tymor a'r tymor prysur ar gyfer y bwthyn newydd.

Mae cwsmer eisiau aros yn y bwthyn newydd am 2 wythnos rhwng 15 Mai a 28 Mai.

Rhaid i chi:

- gyfrifo cyfanswm cost y rhent a thrydan i'r cwsmer
- cyflwyno eich canfyddiadau mewn ffordd addas (tabl, diagram, graff llinell, siart bar cymharol/cydran neu siart cylch cymhleth).

Cofiwch wirio eich cyfrifiadau.

(Cyfanswm ar gyfer Rhan 2: 12 marc)

## Rhan 3

Mae perchennog y bwthyn newydd eisiau gosod ramp goncrit i step drws ffrynt y bwthyn. Rydych angen gwneud argymhellion am oledd a lleoliad y ramp.

Rhaid i chi:

- cyfrifo beth yw cymhareb goledd y ramp arfaethedig
- gwneud cyfrifiad i benderfynu sut i newid y ramp arfaethedig fel ei fod yn cwrdd â rheoliadau
- cyfrifo cyfaint y concrit sydd ei angen i wneud y ramp
- gwneud **o leiaf dau** sylw am y ramp arfaethedig gan gynnwys:
  - sut y dylid newid yr oledd i fodloni rheoliadau
  - lle dylid adeiladu'r ramp, a pham rydych chi'n argymell y lleoliad hwnnw.
- Cyflwynwch eich canfyddiadau mewn ffordd addas (tabl, diagram, graff llinell, siart bar neu siart cylch). Defnyddiwch dull gwahanol i'r un yr ydych wedi'i ddefnyddio yn Rhan 2.

Cofiwch wirio eich cyfrifiadau.

(Cyfanswm ar gyfer Rhan 3: 12 marc)

## **Ffynonellau y dylech chi eu defnyddio**

### **Ffynhonnell 1**

- Tabl – bythynnod gydag un ystafell wely sydd ar gael i'w rhentu ym Mannau Brycheiniog

### **Ffynhonnell 2**

- Gwybodaeth – rhent canol y tymor a rhent tymor prysur ar gyfer y bwthyn newydd

### **Ffynhonnell 3**

- Tabl – tymhorau rhentu y bwthyn newydd

### **Ffynhonnell 4**

- Tabl - cost y trydan ar gyfer y bwthyn newydd

### **Ffynhonnell 5**

- Siart - tymheredd cyfartalog a nifer y dyddiau glawog ar gyfartaledd ym Mannau Brycheiniog

### **Ffynhonnell 6**

- Diagram - cynllun llawr o'r bwthyn newydd

### **Ffynhonnell 7**

- Diagram - ramp arfaethedig i step drws ffrynt y bwthyn newydd

### **Ffynhonnell 8**

- Fformiwla - cyfaint prism

**Ffynhonnell 1 – Tabl - bythynnod gydag un ystafell wely sydd ar gael i’w rhentu ym Mannau Brycheiniog**

<b>Bwthyn</b>	<b>Rhent yr wythnos(tymor tawel)</b>	<b>Hygyrch i ddefnyddwyr cadeiriau olwyn</b>
‘Cliff Top Cottage’, Llanymddyfri	£644	Ydi
‘High Cottage’, Y Gelli Gandryll	£850	Ydi
‘St David’s Cottage’, Llanymddyfri	£350	Nac ydi
‘Ann’s Cottage’, Y Fenni	£355	Nac ydi
‘The Oakleaf’, Y Fenni	£496	Nac ydi
‘April Cottage’, Llandeilo	£450	Nac ydi
‘Barn Hill Cottage’, Llanymddyfri	£650	Ydi
‘Grange Cottage’, Y Gelli Gandryll	£400	Nac ydi
‘Strawberry Wood Cottage’, Y Gelli Gandryll	£350	Nac ydi
Bwthyn Rhif 6, Llanymddyfri	£495	Nac ydi
‘Pink Cottage’, Llanymddyfri	£750	Ydi
‘St Michael’s Cottage’, Pontsenni	£650	Nac ydi
‘Shire Farm Cottage’, Pontsenni	£350	Nac ydi
‘The Woods’, Y Fenni	£500	Ydi
‘Lower Hill Cottage’, Llanymddyfri	£495	Nac ydi
‘May Cottage’, Talgarth	£380	Nac ydi
‘Raspberry Wood Cottage’, Y Fenni	£349	Nac ydi
‘Eaters Edge Cottage’, Llanymddyfri	£750	Ydi
‘Rita’s Cottage’, Y Fenni	£350	Nac ydi
‘The Edge Cottage’, Llanymddyfri	£620	Ydi
‘Pine Wood Cottage’, Llanymddyfri	£549	Ydi
‘Village Edge Cottage’, Llandeilo	£590	Ydi
‘The Byre Cottage’, Crucywel	£320	Nac ydi

## Ffynhonnell 2 - Gwybodaeth – rhent canol y tymor a rhent tymor prysur ar gyfer y bwthyn newydd

### Rhent canol y tymor a rhent tymor prysur ar gyfer y bwthyn newydd

Mae'r rhent wythnosol yng nghanol y tymor yn 23% yn fwy na'r rhent wythnosol yn y tymor tawel.

Mae'r rhent wythnosol yn y tymor prysur yn 28% yn fwy na'r rhent wythnosol yn y tymor tawel.

## Ffynhonnell 3 – Tabl - tymhorau rhentu y bwthyn newydd

Tymhorau rhentu y bwthyn	
Dyddiadau	Tymor
2 Ionawr - 12 Chwefror	Tymor tawel
13 Chwefror - 19 Chwefror	Canol y tymor
20 Chwefror - 26 Mawrth	Tymor tawel
27 Mawrth – 2 Ebrill	Tymor prysur
3 Ebrill – 9 Ebrill	Tymor prysur
10 Ebrill – 30 Ebrill	Tymor tawel
1 Mai – 7 Mai	Tymor prysur
8 Mai - 21 Mai	Canol y tymor
22 Mai – 28 Mai	Tymor prysur
29 Mai - 16 Gorffennaf	Tymor prysur
17 Gorffennaf – 3 Medi	Tymor prysur
4 Medi - 24 Medi	Tymor prysur
25 Medi - 22 Hydref	Canol y tymor
23 Hydref - 29 Hydref	Tymor prysur
30 Hydref - 17 Rhagfyr	Tymor tawel
18 Rhagfyr - 1 Ionawr	Tymor prysur
<b>Noder:</b> Mae'r rhent ar gyfer pob wythnos o'ch arhosiad yn dibynnu ar y tymor mae'r wythnos yn disgyn ynddo.	

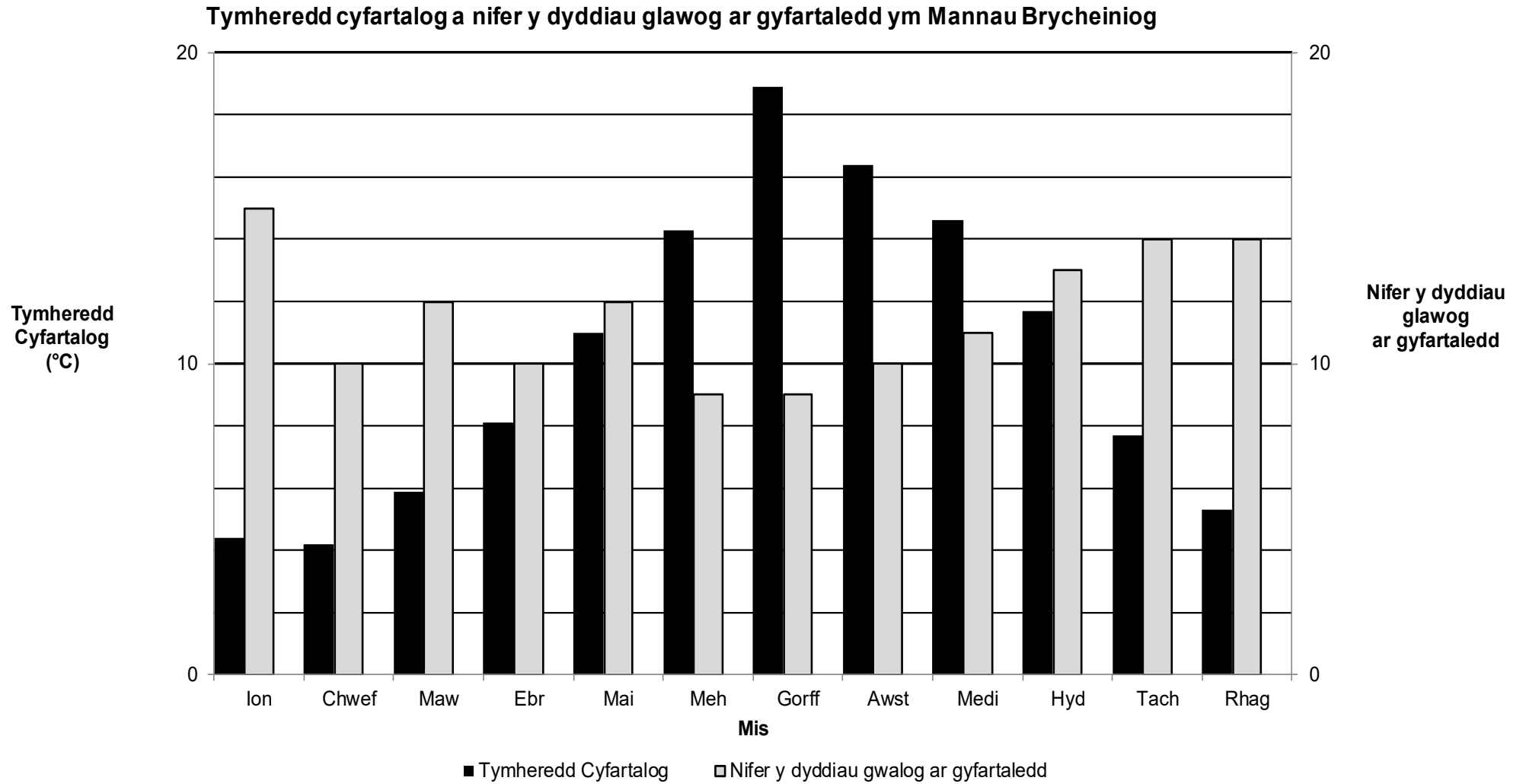
## Ffynhonnell 4 – Tabl - cost y trydan ar gyfer y bwthyn newydd

Mae cost y trydan wedi'i seilio ar y tymheredd cyfartalog bob mis.

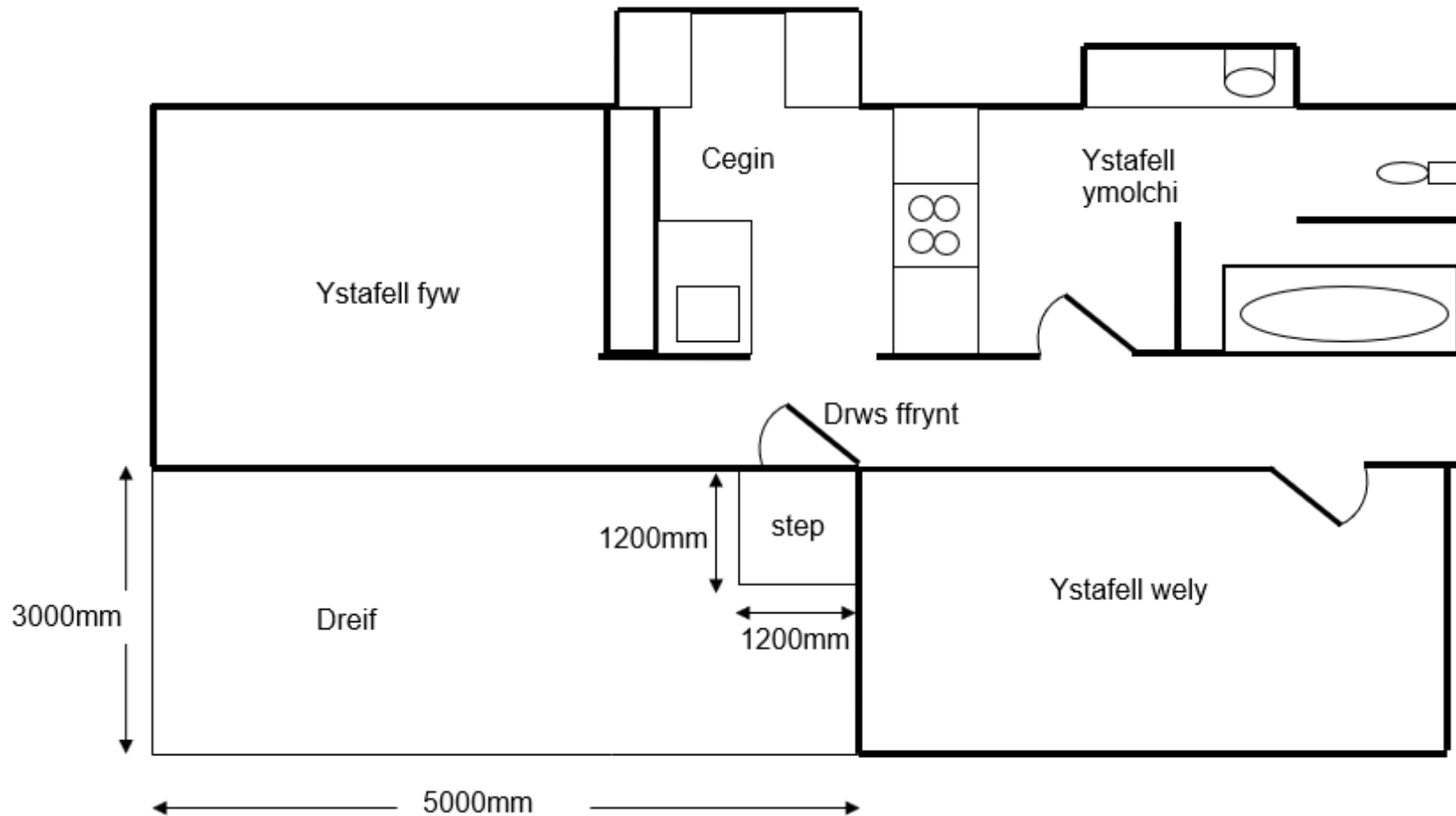
Tymheredd cyfartalog bob mis (°C)	Cost y trydan (£ yr wythnos)
o dan 5	45
5 - 10	40
11 - 15	35
16 neu uwch	30



## Ffynhonnell 5 – Siart - Tymheredd cyfartalog a nifer y dyddiau glawog ar gyfartaledd ym Mannau Brycheiniog



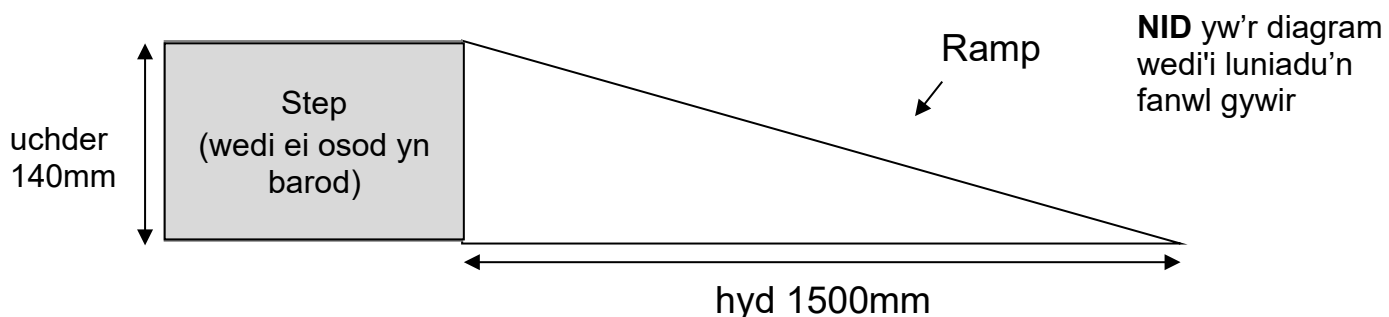
## Ffynhonnell 6 – Diagram - cynllun llawr o'r bwthyn newydd



**NID** yw'r diagram wedi'i luniadu'n fanwl gywir

## Ffynhonnell 7 – Diagram - ramp arfaethedig i step drws ffrynt y bwthyn newydd

### Diagram o ochr y ramp arfaethedig i step drws ffrynt y bwthyn newydd



### Nodiadau

Goledd y ramp yw cymhareb yr uchder i'r hyd.

Er mwyn cwrdd â rheoliadau diogelwch, mae'n rhaid i'r goledd fod a cymhareb rhwng 1 : 12 ac 1 : 20

Dydi goledd sy'n fwy serth nag 1 : 12 yn ddiogel i ddefnyddwyr cadeiriau olwyn.

Bydd lled y ramp yn hafal i led y step.

## Ffynhonnell 8 - Fformiwla - cyfaint prism

$$v = \frac{lwh}{2}$$

Lle mai: V yw cyfaint y prism mewn metrau ciwbig  
l yw ei hyd mewn metrau  
w yw ei led mewn metrau  
h yw ei uchder mewn metrau